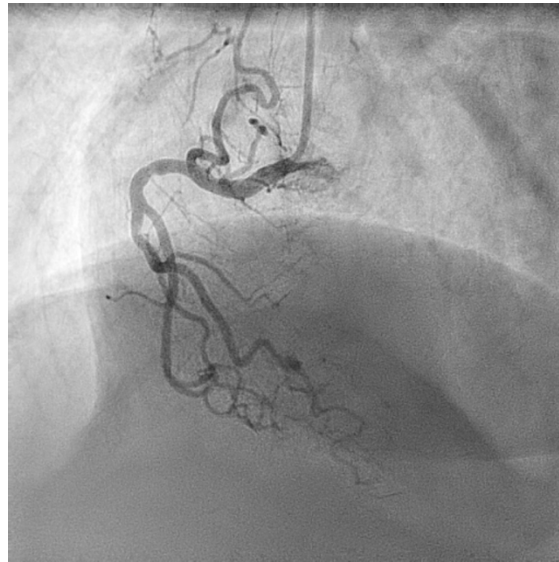
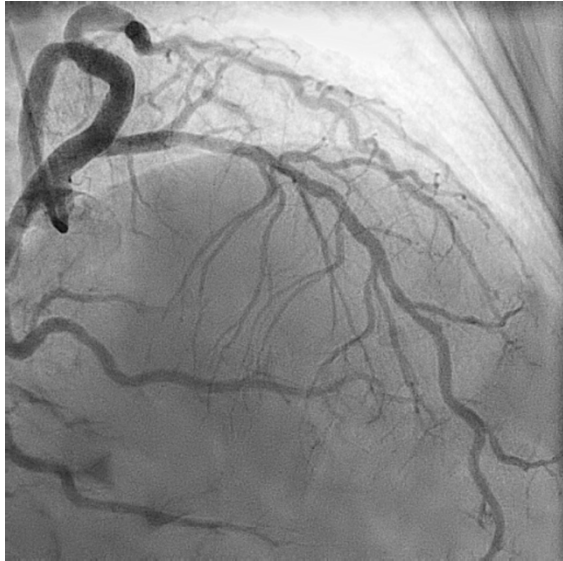


Más allá de la angiografía

Dra Fina Mauri

Historia Clínica

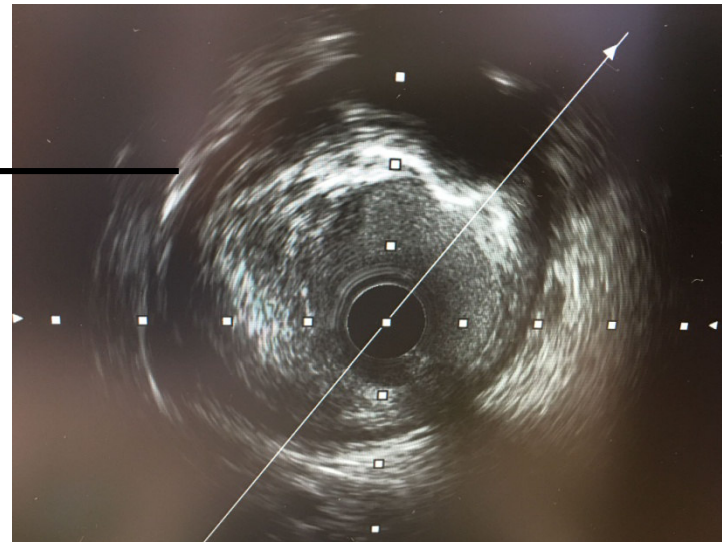
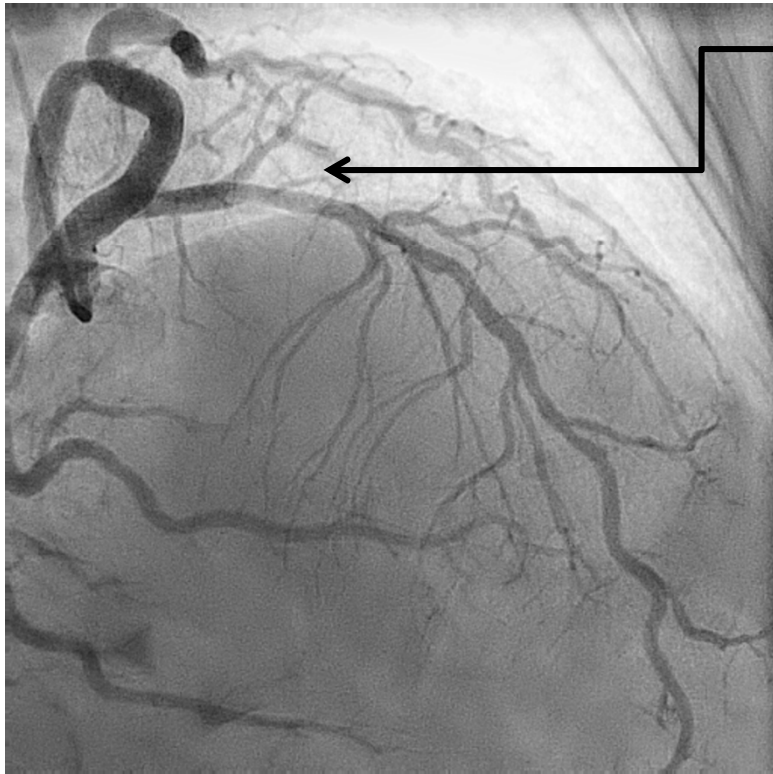
- Paciente de 68 años
- Fumadora, hipertensa y dislipémica
- Peso 59 Kg. Talla 160 cm. SC 1,60
- Ingresada por SCASEST Killip II.
- Isquemia subepicárdica anterior extensa
- Se programa cateterismo en las primeras 24 horas del ingreso



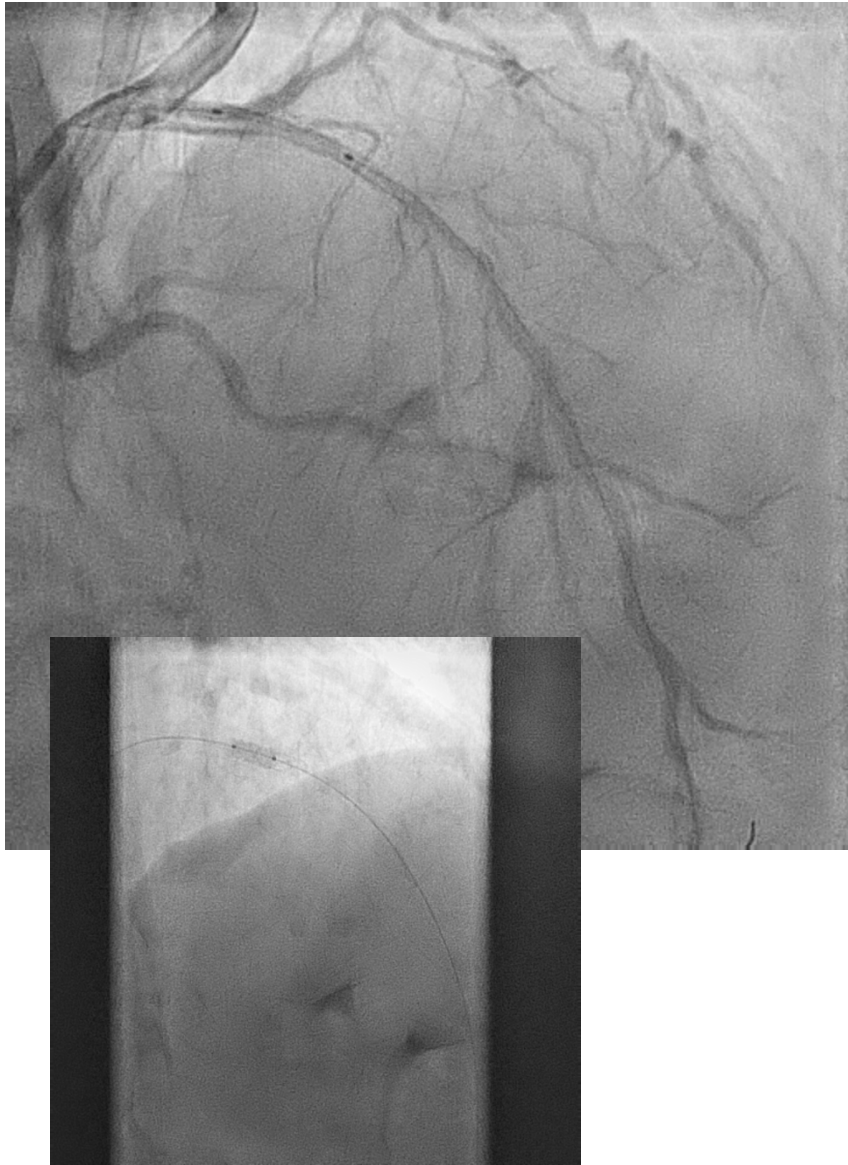
- Via radial derecha
- Dominancia izquierda
 - Tc sin lesiones
 - Da con placa no significativa a nivel proximal.
 - Cf dominante sin lesiones significativas
 - Cd pequeña sin lesiones

Isquemia subepicardica anterior

Killip II

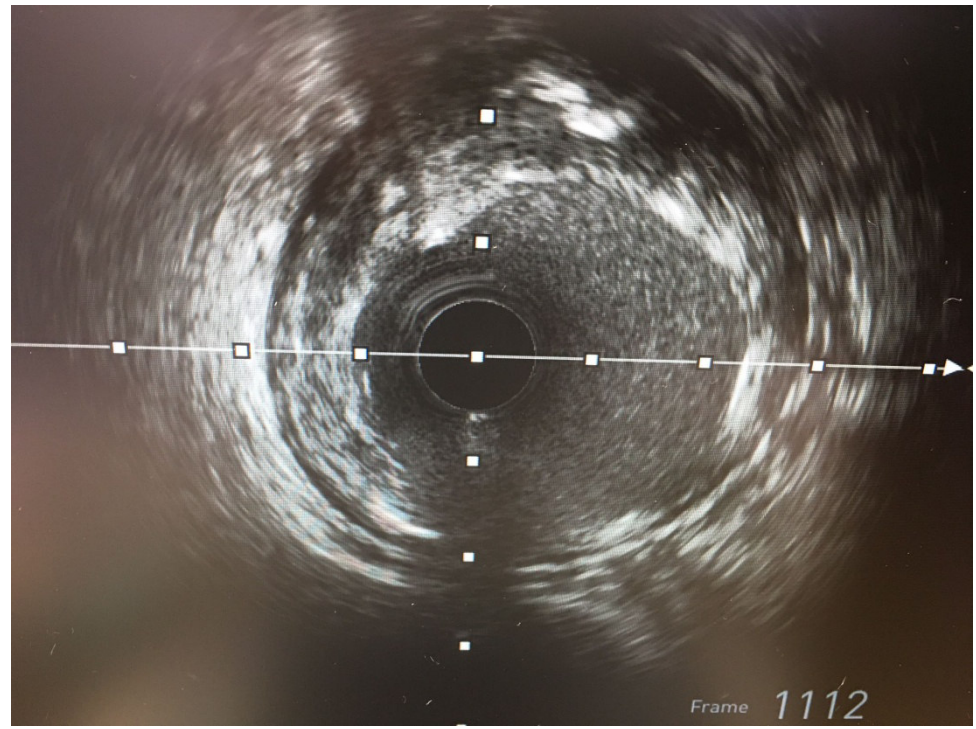


Se realiza IVUS a nivel de la descendente anterior
Placa de mucho contenido lipídico ,
con discontinuidad del CAP fibroso
Se decide implantar un stent



- EBU 3,5
- Guia BMW
- Implantación stent directo Biofreedom 3/14
- Postdilatación con balón no compliante de 3,75/8

Resultado final



Conclusión

- Las técnicas de imagen como el IVUS pueden ayudar a clarificar la patología subyacente en un cuadro clínico determinado
- La clínica de la paciente no se correspondía en este caso con los hallazgos angiográficos.
- El IVUS detectó una placa arteriosclerótica de gran contenido lipídico y rota, decidiéndose tratar con un stent Biofreedom